



# M 06-4, M 10-4

## MEZIDESKA SE ŠKRCENÝM PRŮTOKEM

| KT 5002 | 12/11 |

**D<sub>n</sub> 06; 10 | p<sub>n</sub> 32 MPa | Q<sub>n</sub> 32; 63 dm<sup>3</sup>/min**

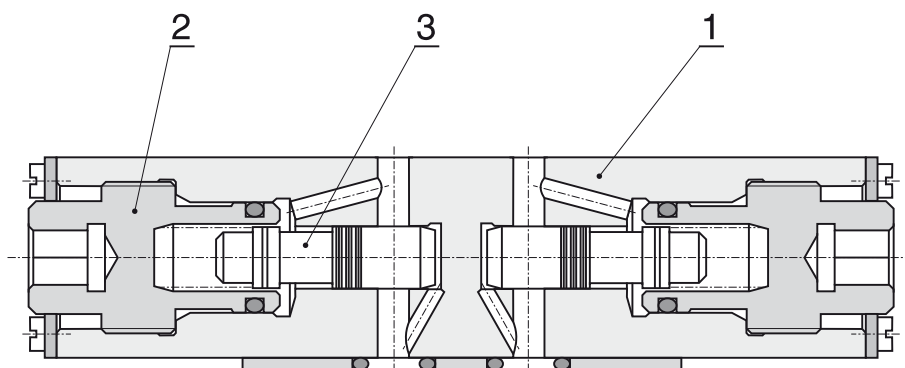


připojovací obrazec dle DIN 24 340; ISO 4401;  
CETOP 3,5; ČSN 11 9111 | jednoduchá obsluha  
| montáž do sestavy modulové stavebnice

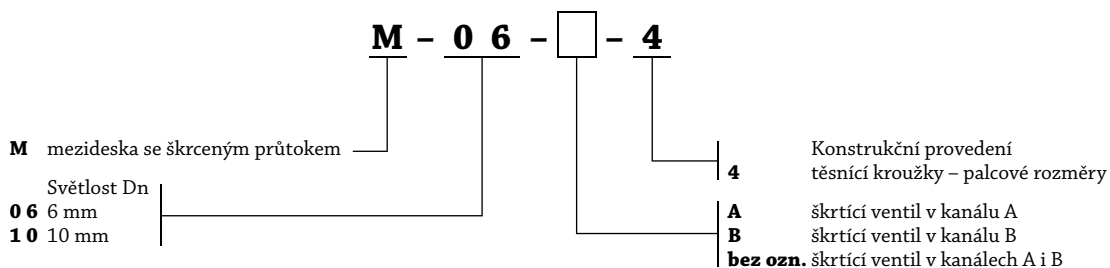
### POPIS

Základní částí mezidesky se škrceným průtokem je těleso **1**, které má modulové připojení styčných ploch. Podle typu mezidesky je v otvorech hlavního průtoku umístěn jednosměrný škrťací ventil **3** s možností řízení průtoku.

Řízení průtoku se provádí stavěcími regulačními šrouby **2** s vnitřním šestihranem. Těsnění ventilu, na styčné ploše je řešeno tak, že je možno desku orientovat v poloze základní (škrcený přívod do spotřebiče, odpad ze spotřebiče odlehčen), nebo v poloze otočené (přívod do spotřebiče volný, odpad škrcený). Orientace jednosměrných škrťacích ventilů v kanálech A, B odpovídá symbolu na štítku. Škrťací ventil nemá kompenzaci tlakového spádu.



### TYPOVÝ KLÍČ





# M 06-4, M 10-4

## FUNKCE

Mezideska se škrčeným průtokem je hydraulickým prvkem, který slouží k nezávislému řízení průtoku ve dvou oddělených větvích hydraulického obvodu.

## MONTÁŽ, OBSLUHA, ÚDRŽBA

Montáž mezidesky se škrčeným průtokem se provádí mezi dvě styčné plochy s přihlédnutím k potřebné orientaci škrťacích ventilů v kanálech A, B. Lze je montovat do sestav sdružených modulových prvků. Pro spojení ventilu do sestavy modulových prvků se používají závrtné šrouby, které jsou společné pro celou sestavu modulových prvků. Jakost materiálu závrtných šroubů je nutné volit dle délky šroubů a jejich namáhání. Při pracovním tlaku do 16 MPa se doporučují závrtné šrouby jakosti 8G, do tlaku 32 MPa jakosti 10K, 12K. Je nutné dodržet stejnoměrné dotažení všech šroubů doporučeným utahovacím momentem a závity šroubů naolejovat.

Při montáži se musí kontrolovat čistota a neporušenost stykových ploch. Těsnící kroužky musí být nedeformované a neporušené. Krycí desky je třeba snímat těsně před montáží tak, aby se nečistoty nedostaly dovnitř ventilu.

Obsluha ventilu spočívá v nastavení průtoku v jednotlivých větvích v závislosti na vstupním tlaku. Nastavení se provádí pomocí nastavitelných stavěcích šroubů, opakované nastavení požadované hodnoty průtoku se provádí pomocí stupnice pro jemné stavění. Podmínkou správné funkce je dodržení předepsaných pracovních podmínek, uvedených v technických údajích.

## DODÁNÍ

Mezideska se škrčeným průtokem je dodávána ve smontovaném stavu včetně přepravní desky a těsnících kroužků. Připevňovací šrouby se s výrobkem nedodávají.

## TECHNICKÉ ÚDAJE

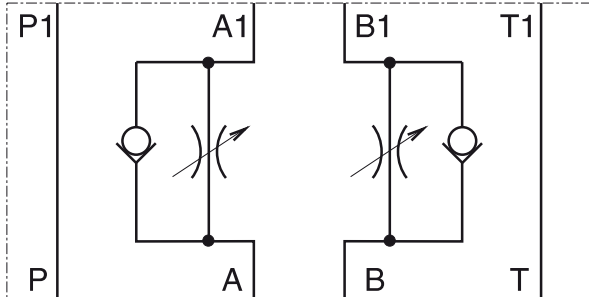
Technická data	Označení	Jednotky	Dn 06	Dn 10
Jmenovitá světlost	$D_n$	mm	06	10
Jmenovitý tlak	$p_n$	MPa	32	32
Maximální tlak	$p_{max}$	MPa	40	40
Jmenovitý průtok	$Q_n$	dm <sup>3</sup> /min	32	63
Maximální průtok	$Q_{max}$	dm <sup>3</sup> /min	50	100
Rozsah kinematické viskozity pracovní kapaliny		m <sup>2</sup> /s	10 · 10 <sup>-6</sup> až 400 · 10 <sup>-6</sup>	
Stupeň znečištění oleje			a) třída 9 dle NAS 1638, 18/15 dle ISO 4406 b) doporučený filtr s $\beta_{20} \geq 100$	
Rozsah provozních teplot pracovní kapaliny	$t_{po}$	°C	-20 až +80	
Rozsah teplot okolního prostředí	$t_k$	°C	-20 až +70	
Druh klimatické odolnosti dle ČSN IEC-721-2-1			WT	
Provozní kapalina			minerální olej např. OH-HM68	
Hmotnost	m	kg	1	1,8



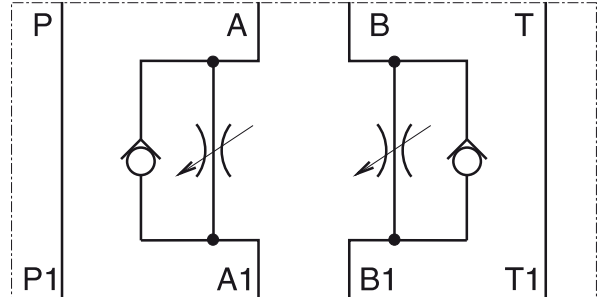
## SYMBOLICKÉ ZNAČENÍ

### M 06-4

Základní montážní poloha

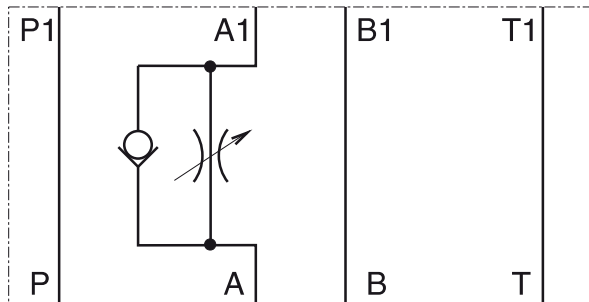


Přetočená montážní poloha

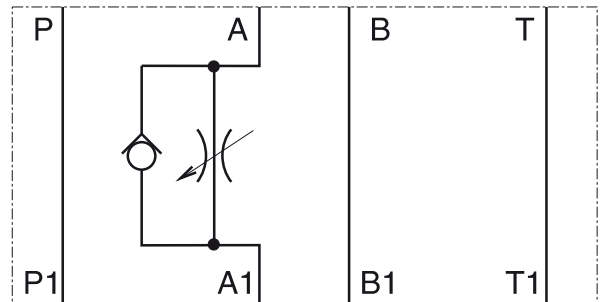


### M 06-4-A

Základní montážní poloha

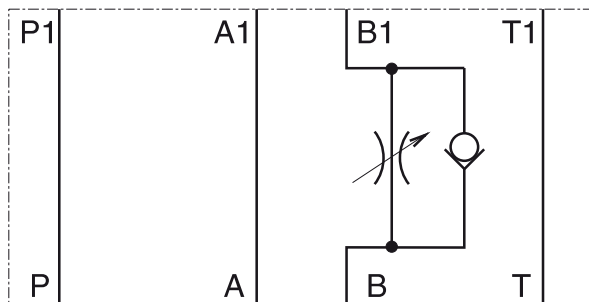


Přetočená montážní poloha

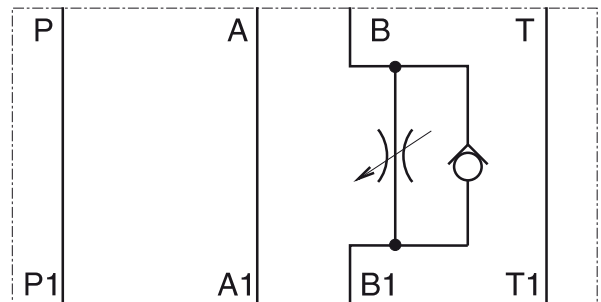


### M 06-4-B

Základní montážní poloha

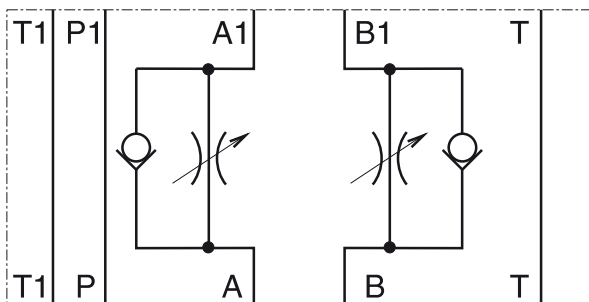


Přetočená montážní poloha

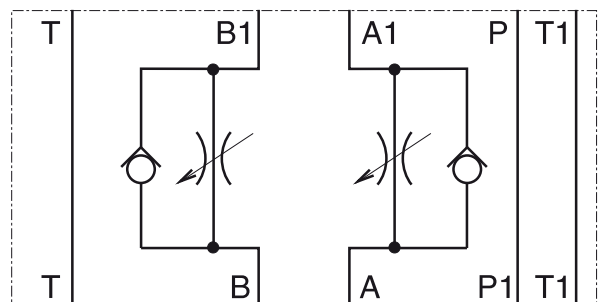


### M 10-4

Základní montážní poloha



Přetočená montážní poloha





# M 06-4, M 10-4

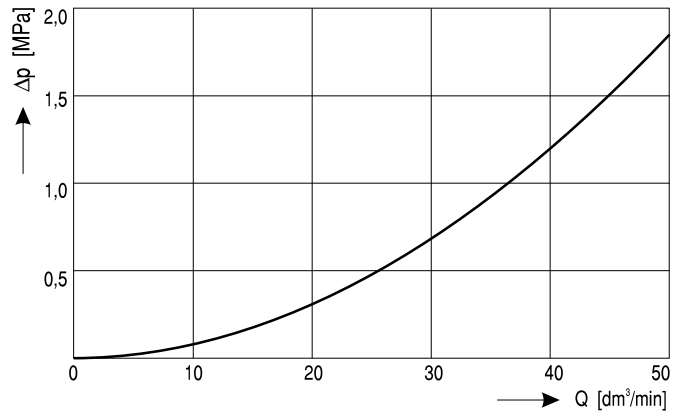
## CHARAKTERISTIKY MEZIDESEK

Charakteristika škrtícího ventilu  $\Delta p = f(Q)$

M 06-4

M 06-A-4

M 06-B-4

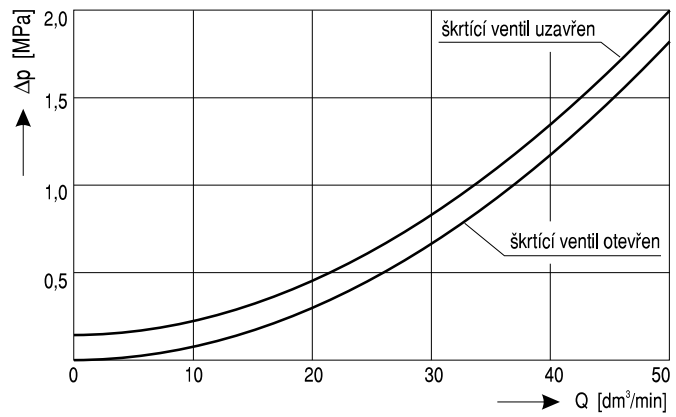


Charakteristika zpětného ventilu  $\Delta p = f(Q)$

M 06-4

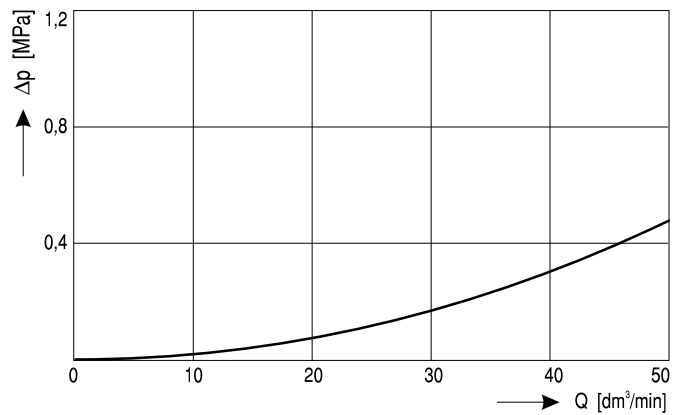
M 06-A-4

M 06-B-4



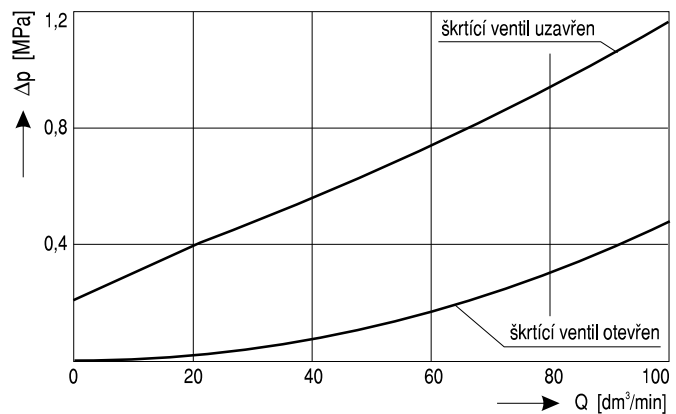
Charakteristika škrtícího ventilu  $\Delta p = f(Q)$

M 10-4

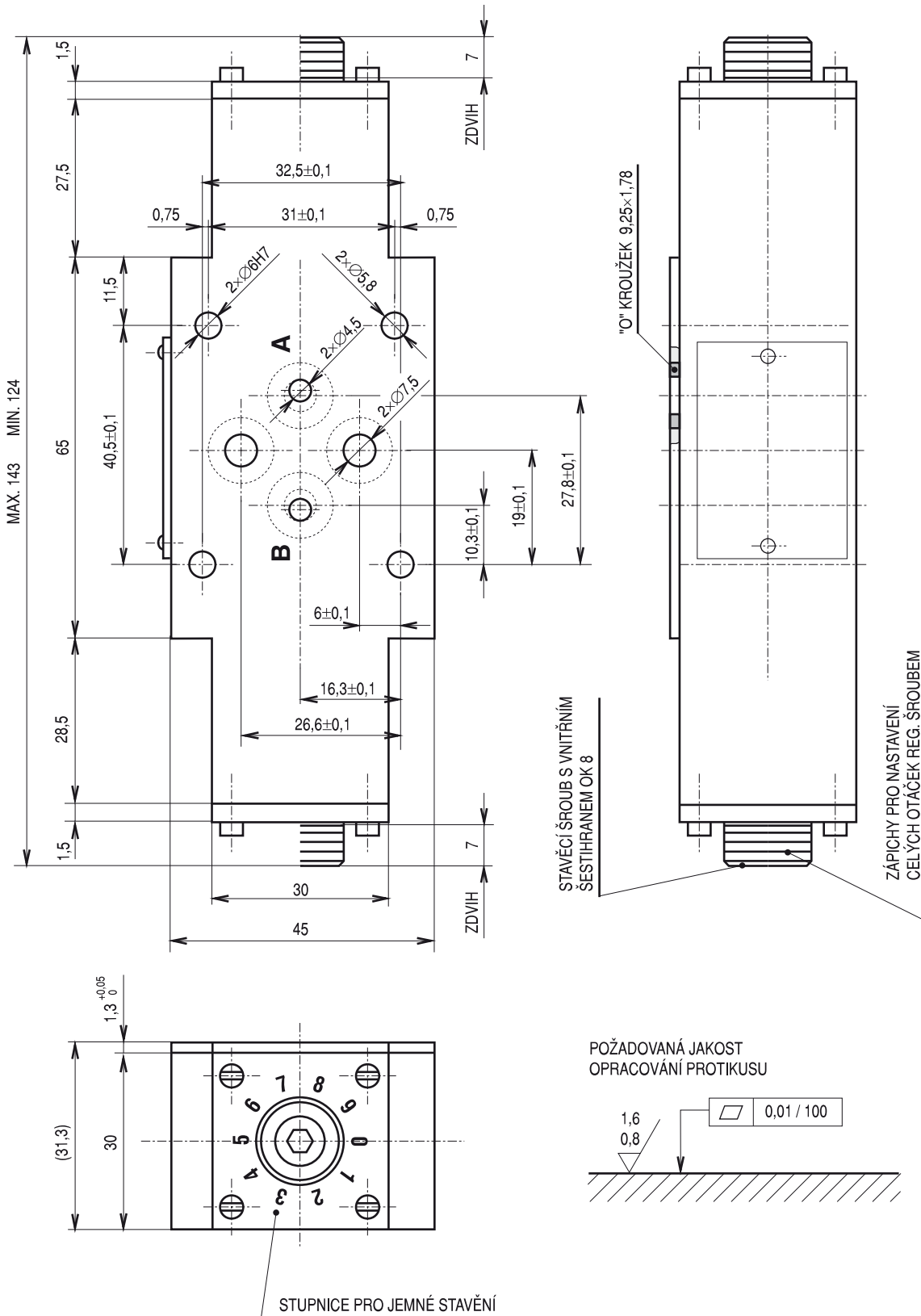


Charakteristika zpětného ventilu  $\Delta p = f(Q)$

M 10-4



## ROZMĚRY MEZIDESKY M 06-4

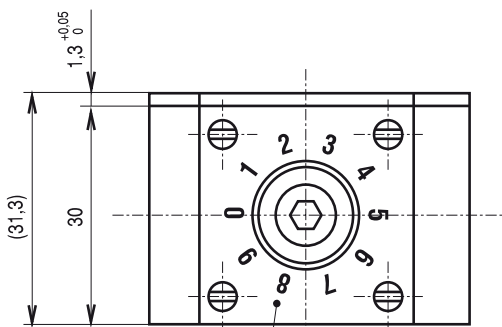
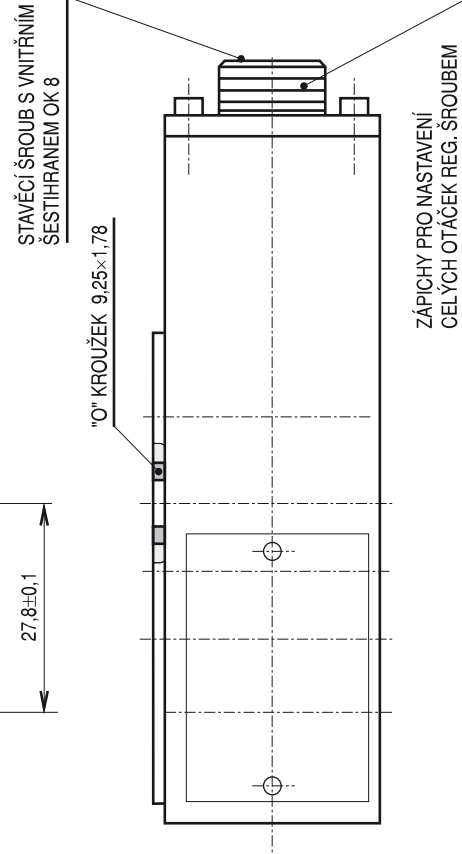
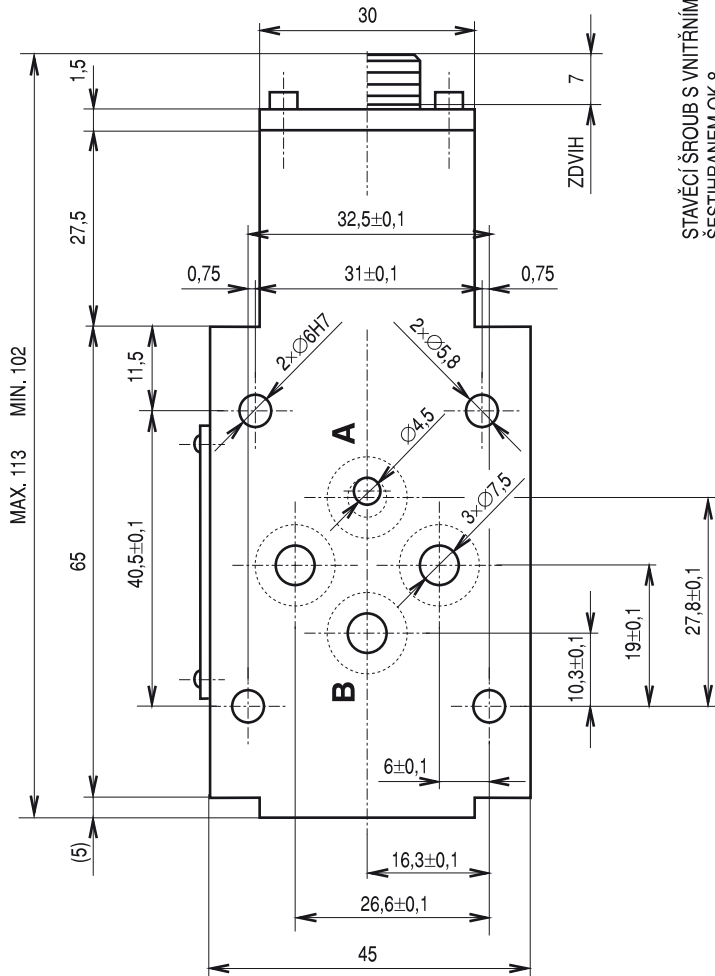


Pozn.: Připojovací obrazce odpovídají ČSN 11 9111, DIN 24 340, ISO 4401, CETOP 3, 5



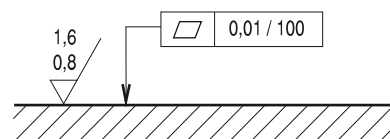
# M 06-4, M 10-4

## ROZMĚRY MEZIDESKY M 06-A-4

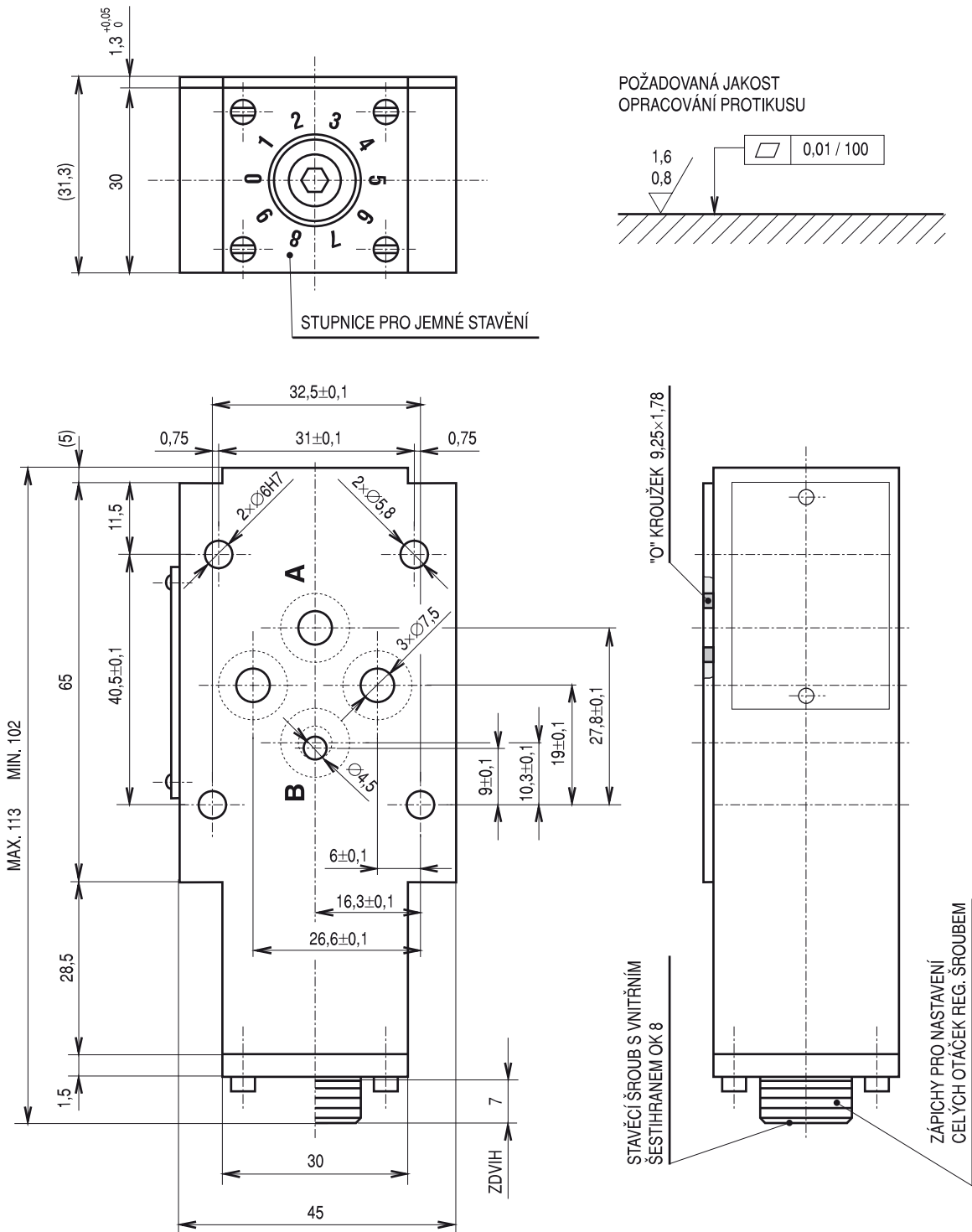


STUPNICE PRO JEMNÉ STAVĚNÍ

POŽÁDOVANÁ JAKOST  
OPRACOVÁNÍ PROTIKUSU



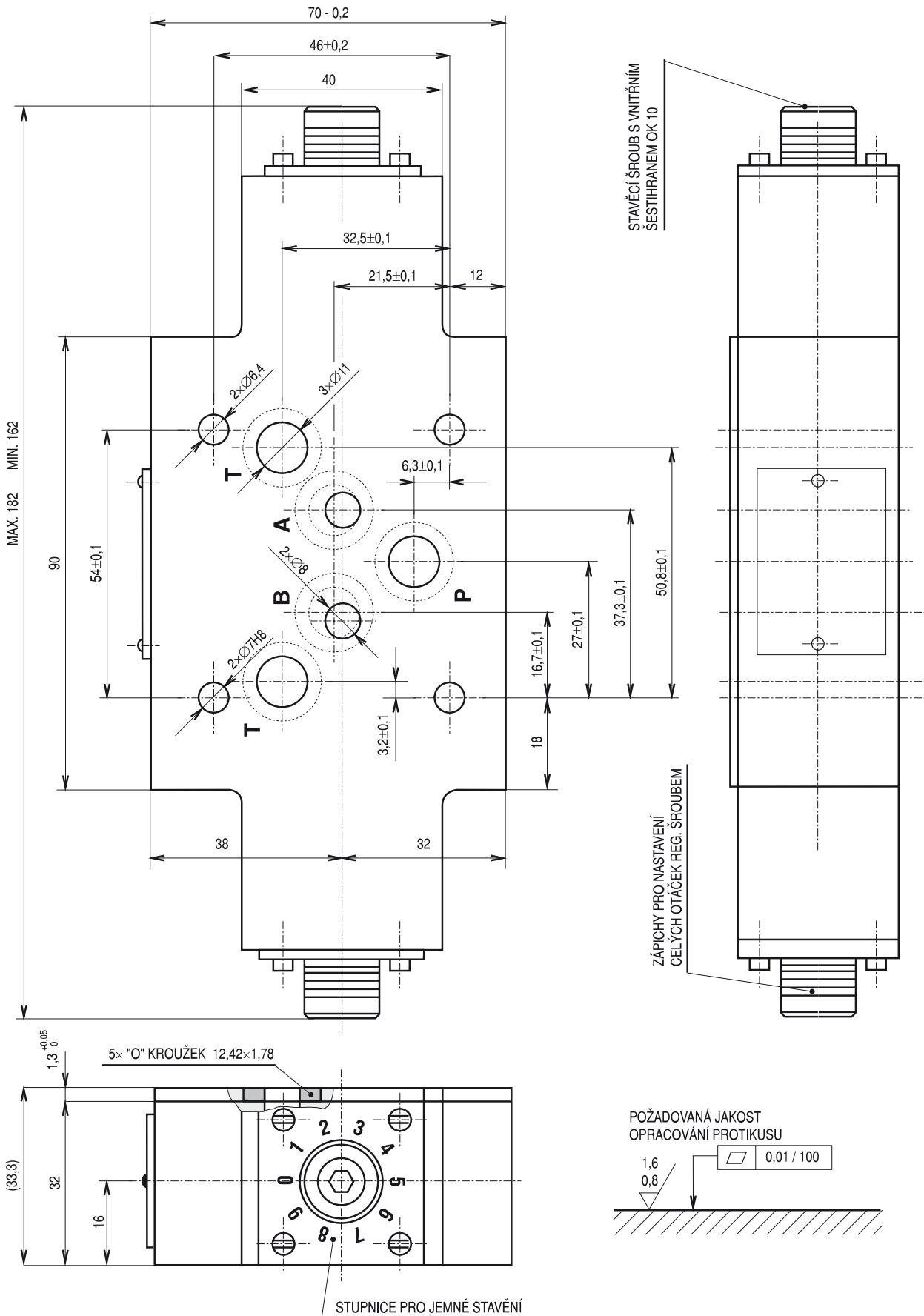
## ROZMĚRY MEZIDESKY M 06-B-4





# M 06-4, M 10-4

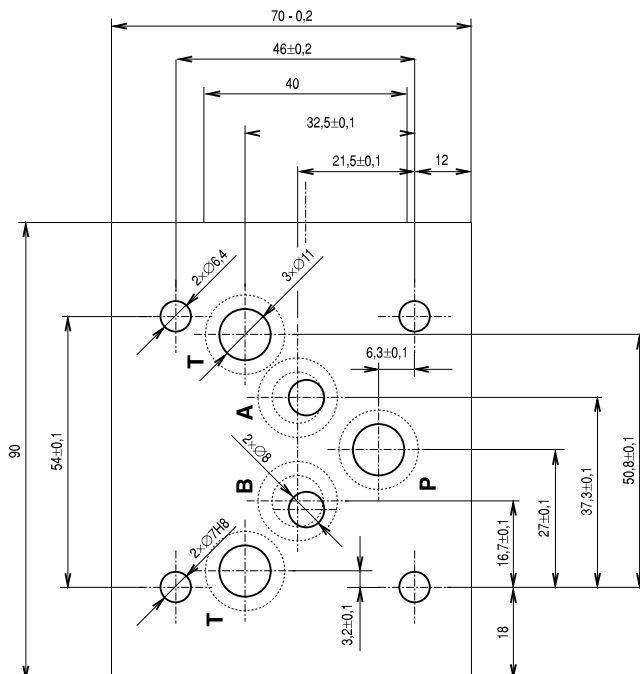
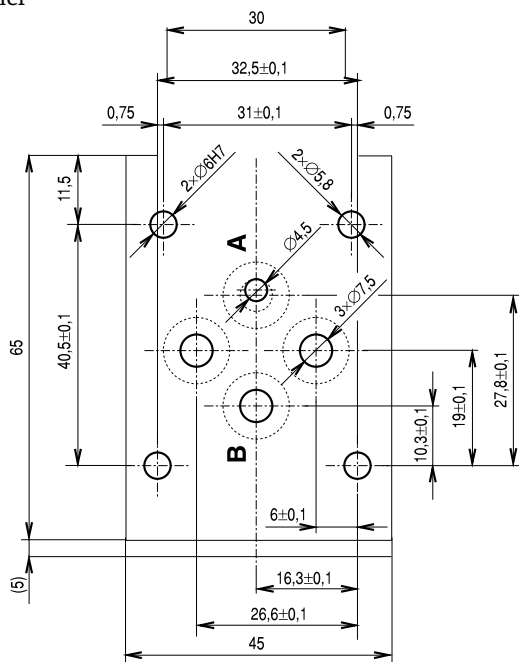
## ROZMĚRY MEZIDESKY M-10-4





## PŘIPOJOVACÍ OBRAZEC

pohled na panel





## M 06-4, M 10-4

### POZNÁMKY

Poradenskou službu provádí:

**PQS Technology, Ltd.**

Prodej export: tel.: +420 313 526 236

Prodej tuzemsko: tel.: +420 313 526 237

Fax: +420 313 513 091

[www.pqstechnology.co.uk](http://www.pqstechnology.co.uk)

e-mail: [export@pqstechnology.co.uk](mailto:export@pqstechnology.co.uk)

e-mail: [tuzemsko@pqstechnology.co.uk](mailto:tuzemsko@pqstechnology.co.uk)

