

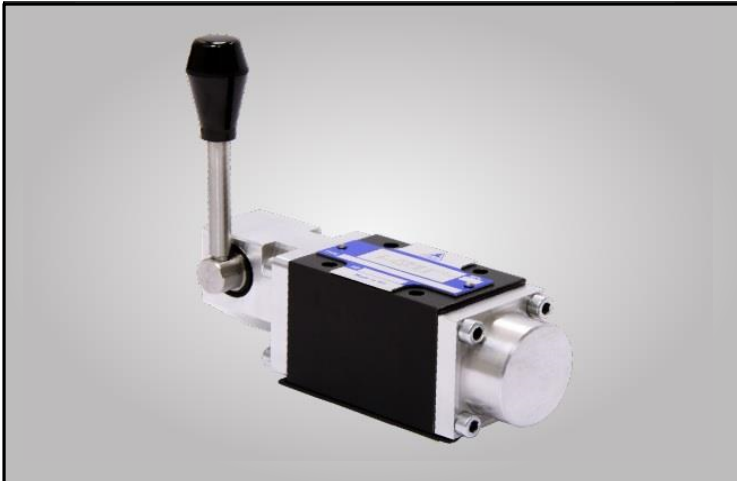


RSP 7-06

PŘÍMOČARÉ ŠOUPÁTKOVÉ ROZVÁDĚČE

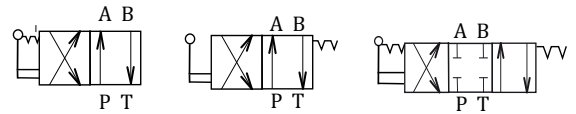
| KT 2053 | 12/11 |

D_n 06 | p_{max} 32 MPa | Q_{max} 80 dm³/min



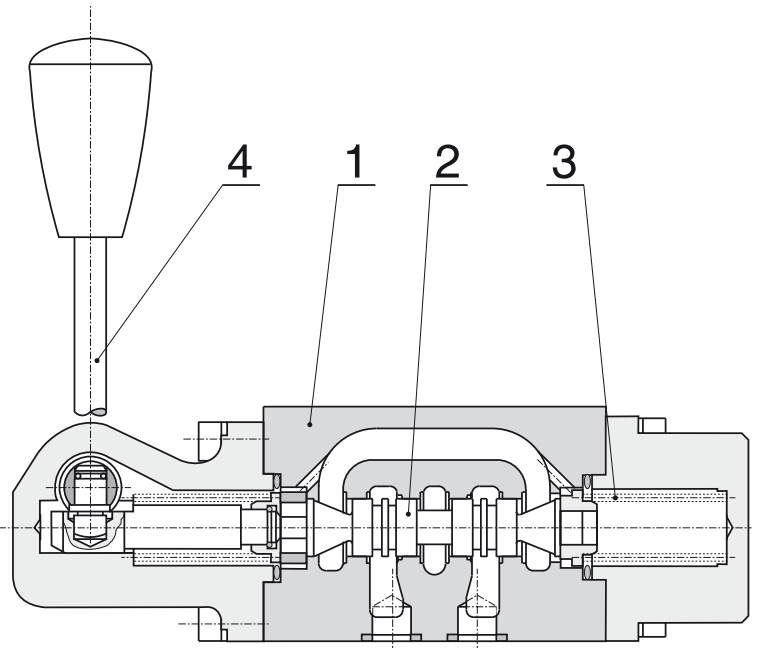
Šoupátkové rozváděče typu RSP 7-06 ovládané ruční pákou jsou určeny k rozvádění kapaliny a hrazení průtoků v hydraulických obvodech.

Dn 06, NG 06 | Verze s aretací | Ovládané ruční pákou
| Osvědčená konstrukce | Připojovací rozměry dle
DIN 24 340, CETOP RP 121-H, ISO 4401.

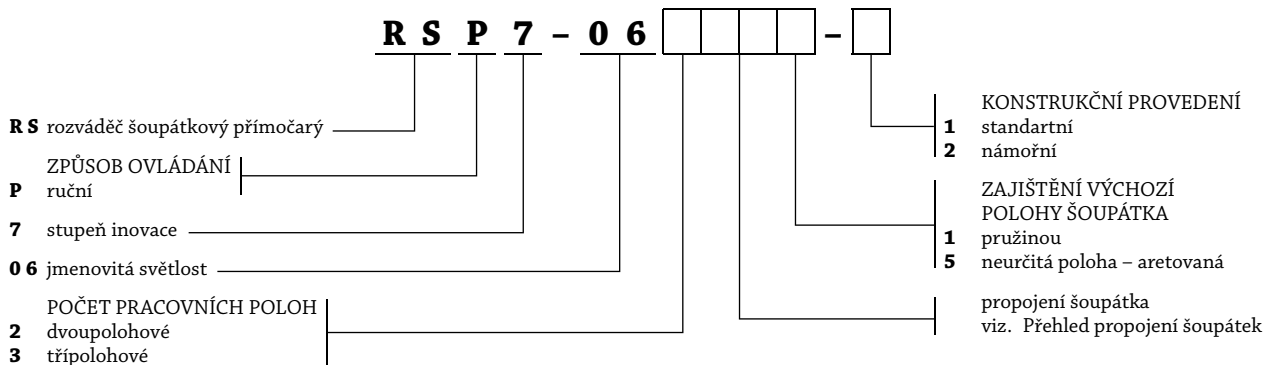


POPIS

Rozváděče RSP7-06 s ovládáním ruční pákou jsou určeny k rozvádění kapaliny a hrazení průtoků v hydraulických obvodech. Tyto rozváděče jsou stavebnicové konstrukce a skládají se z rozváděcí a ovládací části. Rozváděcí část třípolohového i dvoupolohového rozváděče má stejnou konstrukci a je vždy tvořena tělesem rozváděče **1** a válcovým šoupátkem **2**. Ovládací část tvoří vždy dvě pružiny **3** a dvě přírubby, z nichž v jedné je zabudována ovládací páka **4** na otočném čepu. U dvoupolohových je navíc v této přírubě umístěna zarážka, která vymezuje právě dvě pracovní polohy rozváděče. Přestavení šoupátka s aretací a bez aretace je řešeno pomocí dvou variant tvaru hlavičky kolíčku vsunutého do otočného čepu a jim odpovídajících dvou variant zahloubení v posuvném táhle. Konstrukční provedení rozváděče zajišťuje příslušné propojení tlakového a bez tlakového oleje. Různé varianty propojení vznikají při použití tvarově odlišných šoupátek. Těleso rozváděče je dle požadavků zákazníka buď lakované nebo fosfátované.



TYPOVÝ KLÍČ





RSP 7-06

MONTÁŽ, OBSLUHA A ÚDRŽBA

Rozváděč se připevňuje čtyřmi šrouby M5×45 (M5×55 v provedení bez zahloubení na přípevňovací šrouby). Utahovací moment šroubů je 14 Nm. Dosedací plochy pod rozváděčem zajišťují rovinnost 0,01/100 mm a drsnost povrchu max. Ra=1,6 μm. Rozváděče jsou řešeny pro připojení na panel. Použitím přípojovací desky je možno rozváděč připojit přímo na potrubí. Provozní spolehlivost rozváděčů je podmíněna dodržáním předepsané filtrace kapaliny v rozsahu provozních teplot kapaliny a okolí. Rozváděče mohou být instalovány v libovolné poloze a během svého provozu nevyžadují speciální údržbu.

DODÁNÍ

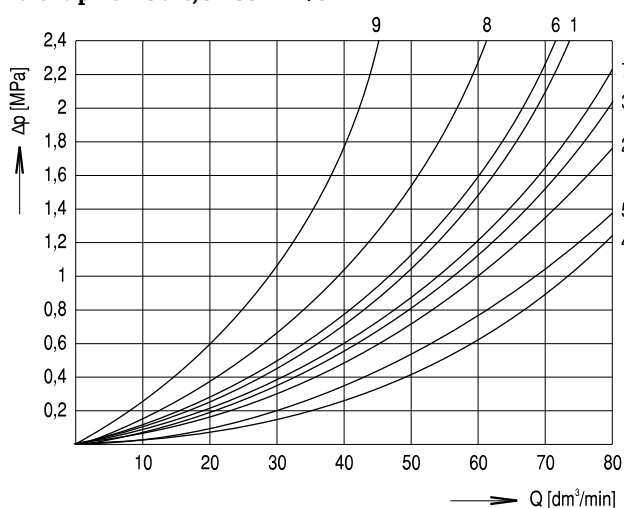
Rozváděče se dodávají ve smontovaném stavu včetně těsnících kroužků. Náhradní díly a přípojovací šrouby se s rozváděčem nedodávají.

TECHNICKÉ ÚDAJE

Technická data	Označení	Jednotky	Hodnota
Jmenovitá světlost	D_n	mm	6
Maximální průtok	Q_{max}	dm ³ /min	diagram $Q_{max} = f(p)$
Maximální provozní tlak v kanálech P, A, B	p_{max}	MPa	32
Maximální provozní tlak v kanálu	p_{maxT}	MPa	10
Tlakové ztráty	Δp	MPa	diagram $\Delta p = f(Q)$
Rozsah kinematické viskozity pracovní kapaliny	ν	m ² /s	10 · 10 ⁻⁶ až 400 · 10 ⁻⁶
Stupeň znečištění oleje	a) třída 9 dle NAS 1638, 18/15 dle ISO 4406	b) doporučený filtr s $\beta_{20} \geq 100$	
Rozsah provozních teplot pracovní kapaliny	t_{po}	°C	-20 až +70
Rozsah teplot okolního prostředí	t_k	°C	-20 až +60
Druh klimatické odolnosti dle ČSN IEC-721-2-1			WT
Provozní kapalina		Hydraulický olej výkonnové třídy (HL,HLP) dle DIN 51524	
Hmotnost	m	kg	1,6
Montážní poloha			libovolná

TLAKOVÉ ZTRÁTY

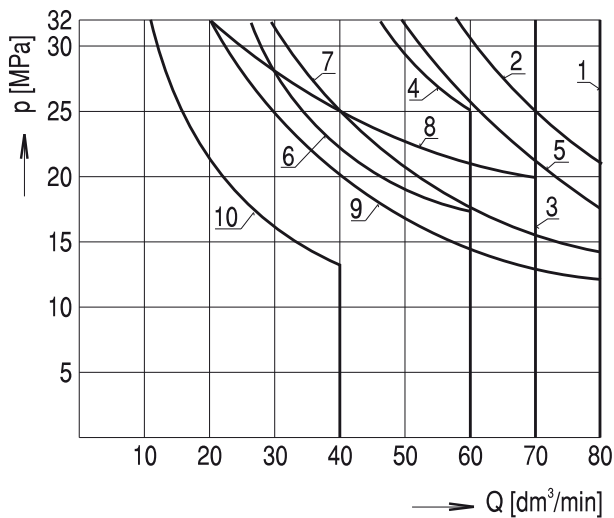
Měřeno při $t = 50^\circ\text{C}$, $\nu = 35 \text{ mm}^2/\text{s}$



Typ	Tlaková ztráta dle křivky č.:				
	P-A	P-B	A-T	B-T	P-T
Z1	1	1	2	2	-
H1	3	3	4	4	-
Y1	1	1	4	4	-
Y2	1	1	5	5	-
L2	3	1	4	2	-
P1	3	3	2	2	-
B1	1	1	2	4	-
R1	6	6	2	2	-
J1	6	6	2	2	-
R2	7	1	5	4	-
A5	1	1	-	-	-
J7	1	1	-	-	-
C1	3	3	2	2	9
C2	8	8	6	6	9
Z2	3	3	-	2	-
P5	-	3	2	-	-
Y5	-	1	4	-	-

VÝKONOVÉ HRANICE

Měřeno při $t = 50^\circ\text{C}$, $v = 35 \text{ mm}^2/\text{s}$



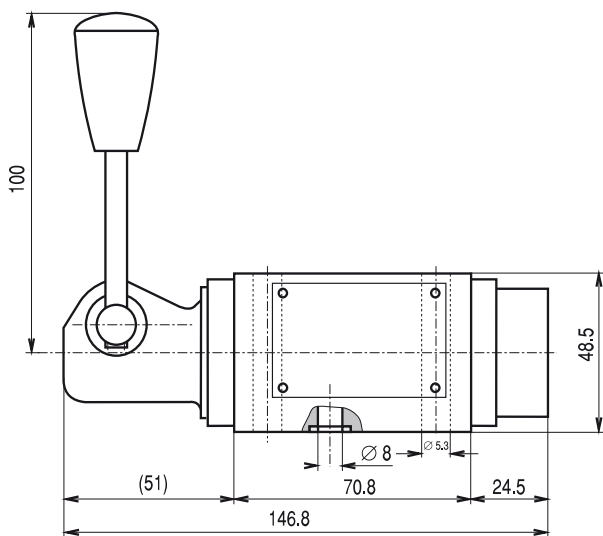
Křivka	Typ rozvaděče
1	Z1, B1, Y2, J1, J2, J7
2	Y1, Y5
3	R2
4	R1
5	A5
6	Z2
7	P1, P5
8	H1
9	C1, C2
10	L2

ROZMĚRY

Konstrukční provedení: standartní (RSP7-06 xxxx-1)

šířka: 45mm

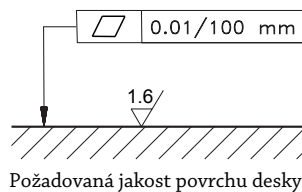
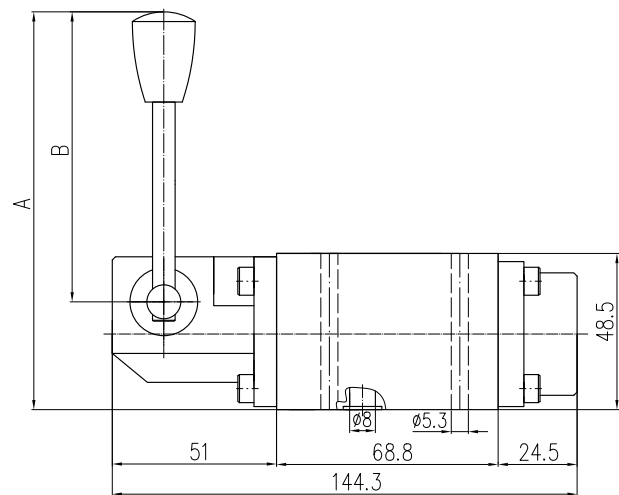
Ruční páka je korozivzdorná.



Konstrukční provedení: námořní (RSP7-06 xxxx-2)

šířka: 45mm

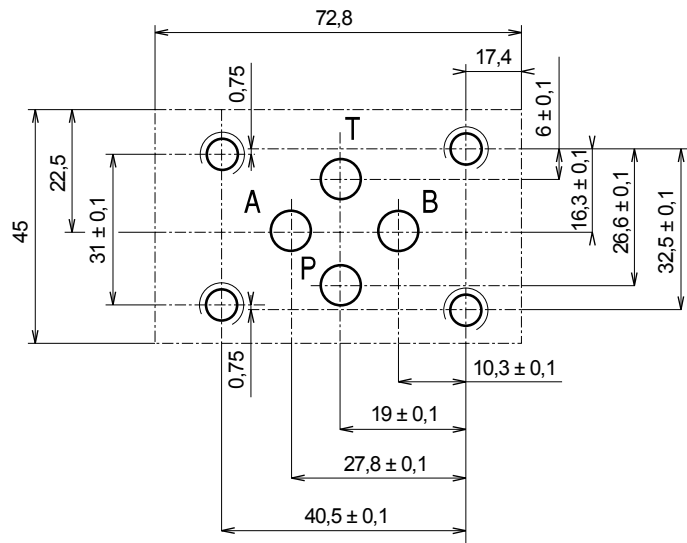
Ruční páka je korozivzdorná.



Poznámka: RSP7-06 se námořním konstrukčním provedením může být objednan s delší ruční pákou (na žádost).
Standartní je délka B = 100mm

A	125	150	175
B	100	125	150

PŘIPOJOVACÍ OBRAZEC



PŘEHLED PROPOJENÍ ŠOUPÁTEK DVOUPOLOHOVÉ ROZVADĚČE

Výchozí poloha jistěna pružinou šoupátka

Označení		Symbol	Mezipolohy
RSP 7-062	AR11		
RSP 7-062	AR21		
RSP 7-062	AA51		
RSP 7-062	AP51		
RSP 7-062	AY51		
RSP 7-062	AZ11		
RSP 7-062	AY11		
RSP 7-062	AY21		
RSP 7-062	AH11		
RSP 7-062	AC11		
RSP 7-062	AC21		
RSP 7-062	AZ21		
RSP 7-062	AB11		
RSP 7-062	AP11		
RSP 7-062	AL21		
RSP 7-062	BZ11		
RSP 7-062	BY11		
RSP 7-062	BY21		
RSP 7-062	BH11		

Označení		Symbol	Mezipolohy
RSP 7-062	BC11		
RSP 7-062	BC21		
RSP 7-062	BZ21		
RSP 7-062	BB11		
RSP 7-062	BP11		
RSP 7-062	BL21		
RSP 7-062	BX11		
RSP 7-062	BX21		
RSP 7-062	BV11		
RSP 7-062	BX31		

Výchozí poloha neurčitá s aretací

Označení		Symbol	Mezipolohy
RSP 7-062	AJ15		
RSP 7-062	AJ25		
RSP 7-062	AJ75		
RSP 7-062	AZ15		
RSP 7-062	AY15		
RSP 7-062	AY25		
RSP 7-062	AH15		
RSP 7-062	AC15		
RSP 7-062	AC25		
RSP 7-062	AZ25		
RSP 7-062	AB15		
RSP 7-062	AP15		
RSP 7-062	AL25		
RSP 7-062	BJ15		
RSP 7-062	BJ25		
RSP 7-062	BJ75		
RSP 7-062	BJ85		
RSP 7-062	BZ15		
RSP 7-062	BY15		
RSP 7-062	BY25		

Označení		Symbol	Mezipolohy
RSP 7-062	BH15		
RSP 7-062	BC15		
RSP 7-062	BC25		
RSP 7-062	BZ25		
RSP 7-062	BB15		
RSP 7-062	BP15		
RSP 7-062	BL25		

PŘEHLED PROPOJENÍ ŠOUPÁTEK - TŘÍPOLOHOVÉ ROZVADĚČE

Výchozí poloha neurčitá s aretací

Označení		Symbol	Mezipolohy
RSP 7-063	Z15		
RSP 7-063	Y15		
RSP 7-063	Y25		
RSP 7-063	H15		
RSP 7-063	C15		
RSP 7-063	C25		
RSP 7-063	Z25		
RSP 7-063	B15		
RSP 7-063	P15		
RSP 7-063	L25		

Výchozí poloha jistěna pružinou šoupátka

Označení		Symbol	Mezipolohy
RSP 7-063	Z11		
RSP 7-063	Y11		
RSP 7-063	Y21		
RSP 7-063	H11		
RSP 7-063	C11		
RSP 7-063	C21		
RSP 7-063	Z21		
RSP 7-063	B11		
RSP 7-063	P11		
RSP 7-063	L21		

**NÁHRADNÍ DÍLY****Těsnící sada**

Typ	Rozměry a množství	
	O-kroužek	O-Kroužek
Standard NBR 70	15.6x1.78 mm (2 kusy)	9.25x1.68 mm (4 kusy)

Šrouby

Rozměry a množství	Moment
M5x45 DIN 912-10.9 (4 kusy)	14 [Nm]

POZNÁMKY

Poradenskou službu provádí: **PQS Technology, Ltd.**

Prodej export: tel.: +420 313 526 236

Prodej tuzemsko: tel.: +420 313 526 237

Fax: +420 313 513 091

www.pqstechnology.co.uk

e-mail: export@pqstechnology.co.uk

e-mail: tuzemsko@pqstechnology.co.uk